

指定面为磨砂面

底部非光学面为磨砂面

B-B
0.8 : 1

C
1.60 : 1

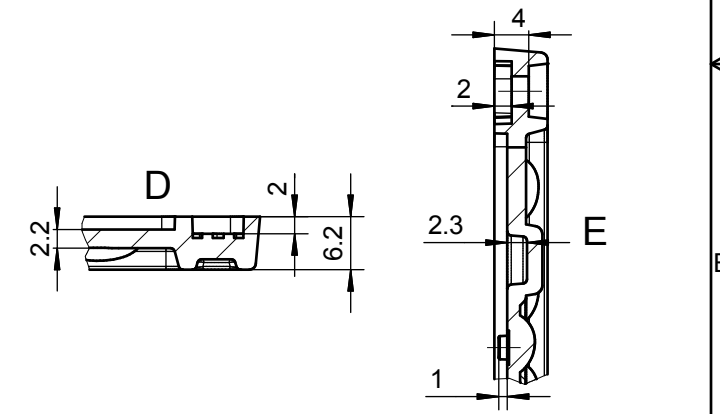
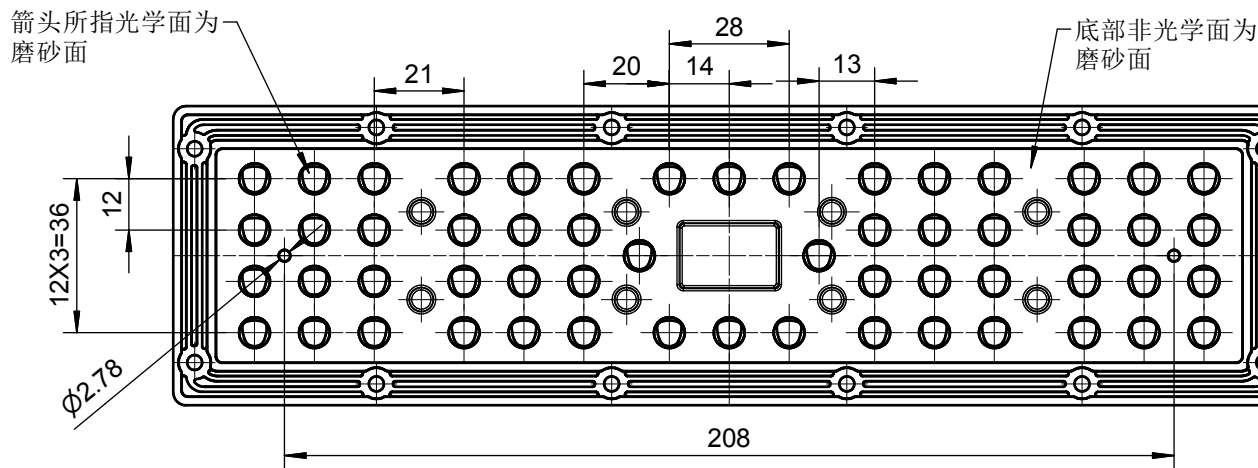
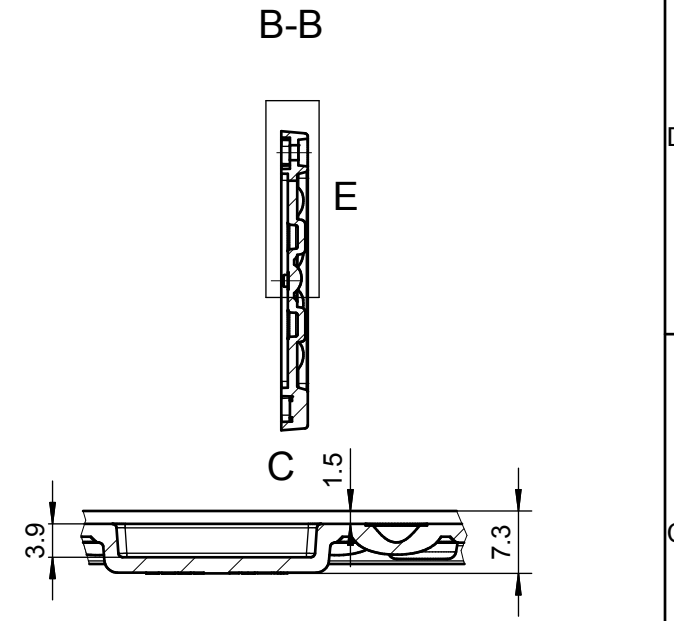
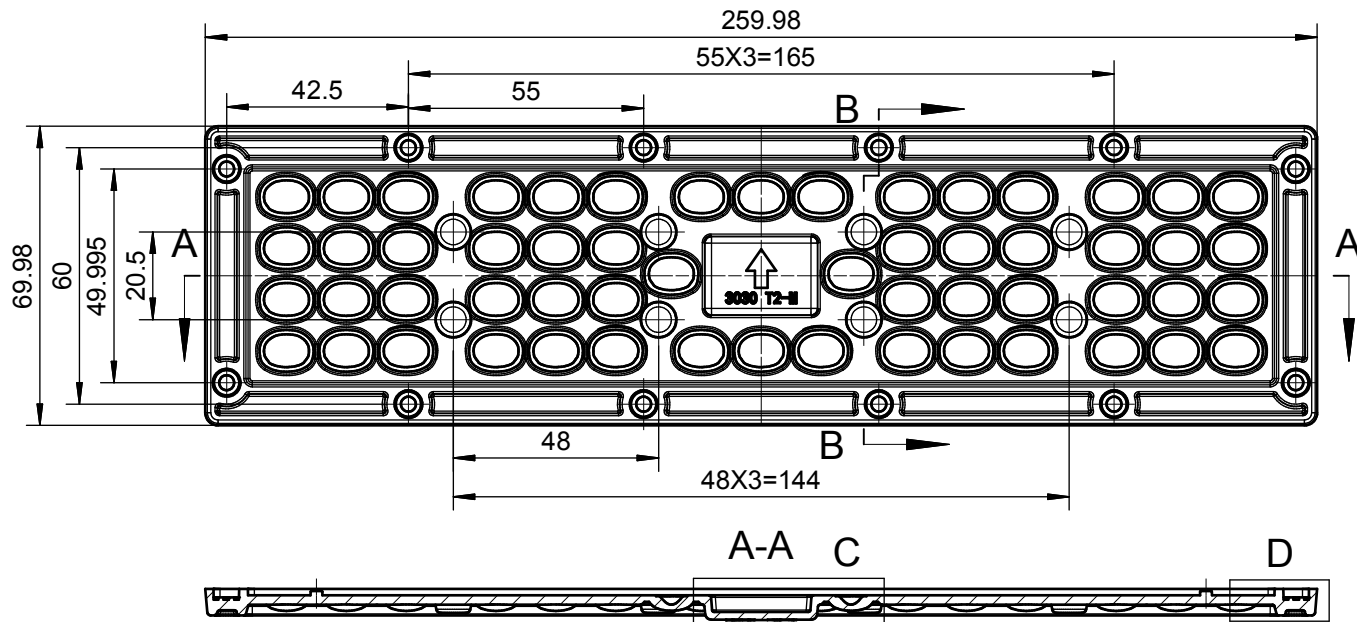
J
1.60 : 1

公差表 (mm)	
基本尺寸	公差值
<3	±0.1
3~10	±0.15
10~24	±0.20
24~65	±0.35
65~140	±0.50
140~250	±0.80
250~450	±1.2
>450	±2.0

出光角度范围		透过率	
最小K值		点胶类型	
模具等级		备注	

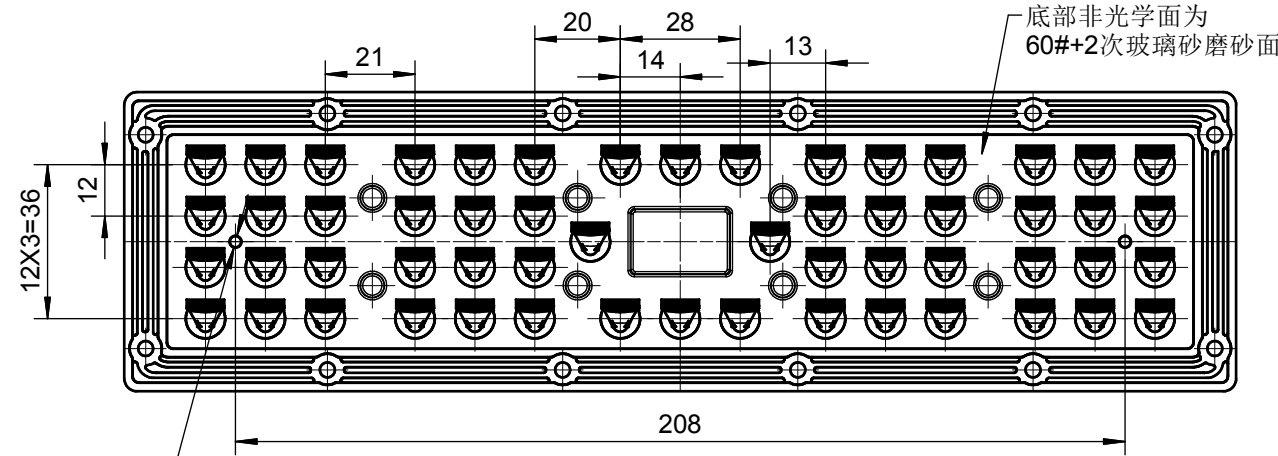
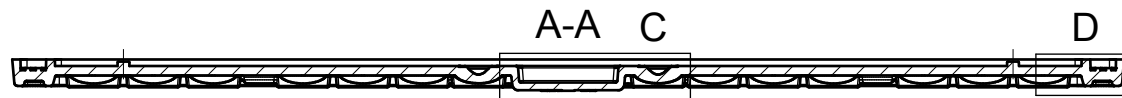
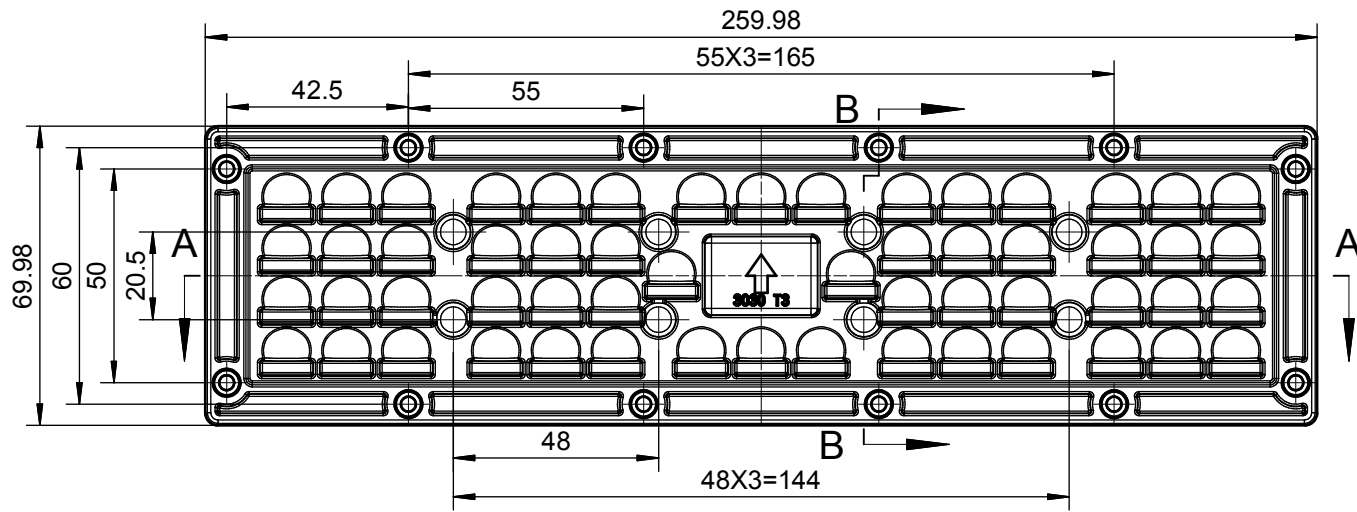
- 技术要求
- 1、未注圆角及拔模斜度按3D图。
 - 2、未注尺寸公差按右表。
 - 3、未注表面处理的面要求抛光处理。

2					4					
1					3					
序号	更改标记	更改内容	更改日期	签名	序号	更改标记	更改内容	更改日期	签名	
光学设计					HK 56合1路灯透镜 TYPE I				HK-260@07-40x80-3030-#0-1g-56	
结构设计				1.02.81481						
审核					材料: PC			图纸数目	数量	重量
审定								2		



技术要求
 1、未注圆角及拔模斜度按3D图。
 2、未注尺寸公差按IT13级。

2					4					
1					3					
序号	更改标记	更改内容	更改日期	签名	序号	更改标记	更改内容	更改日期	签名	
光学设计					HK Type2_M-56合1-路灯透镜			HK-260@07-150X80-3030-#0-1g-56A		
结构设计										
审核					材料: PC			1.02.81419		
审定										
								图纸数目	数量	重量
								2		
								CDHK		



- 技术要求
- 1、未注圆角及拔模斜度按3D图。
 - 2、未注尺寸公差按右表。

B-B

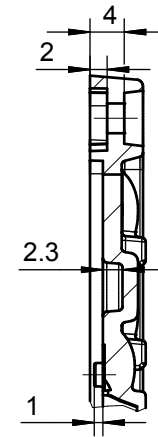
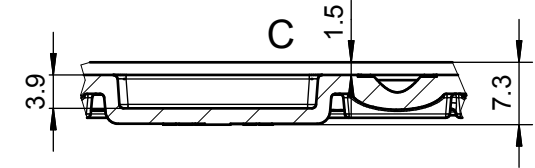
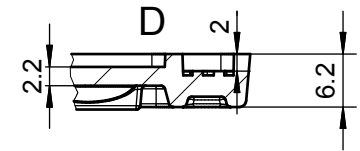
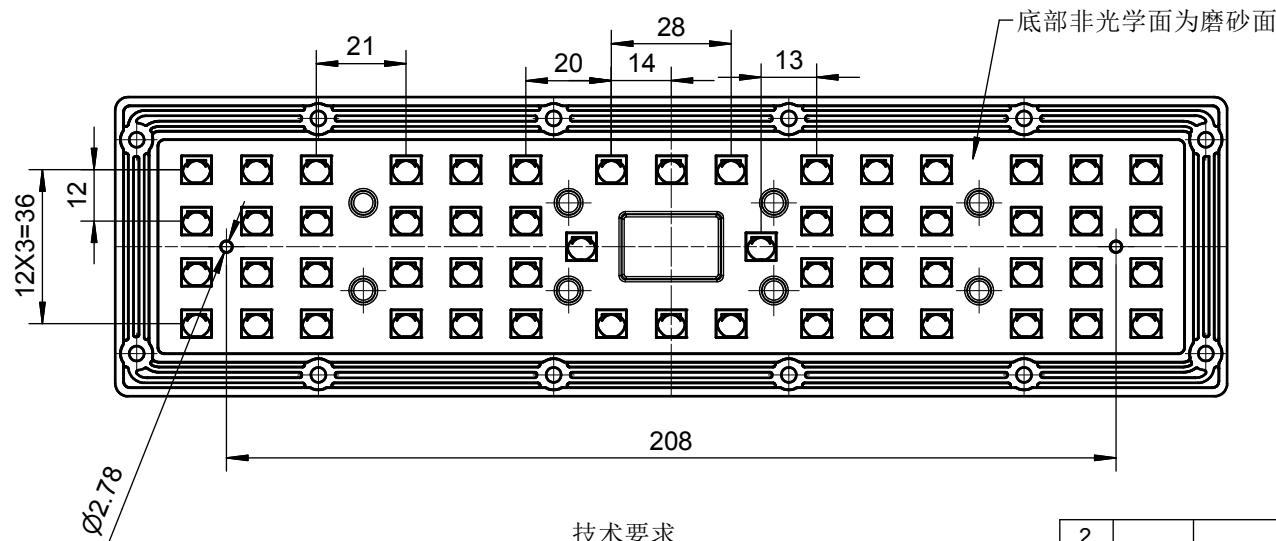
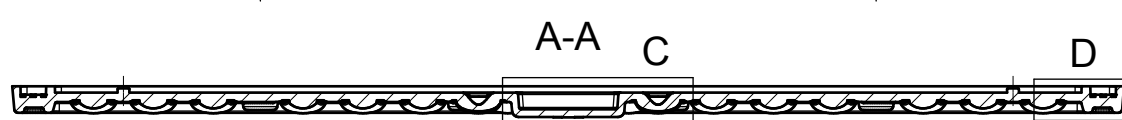
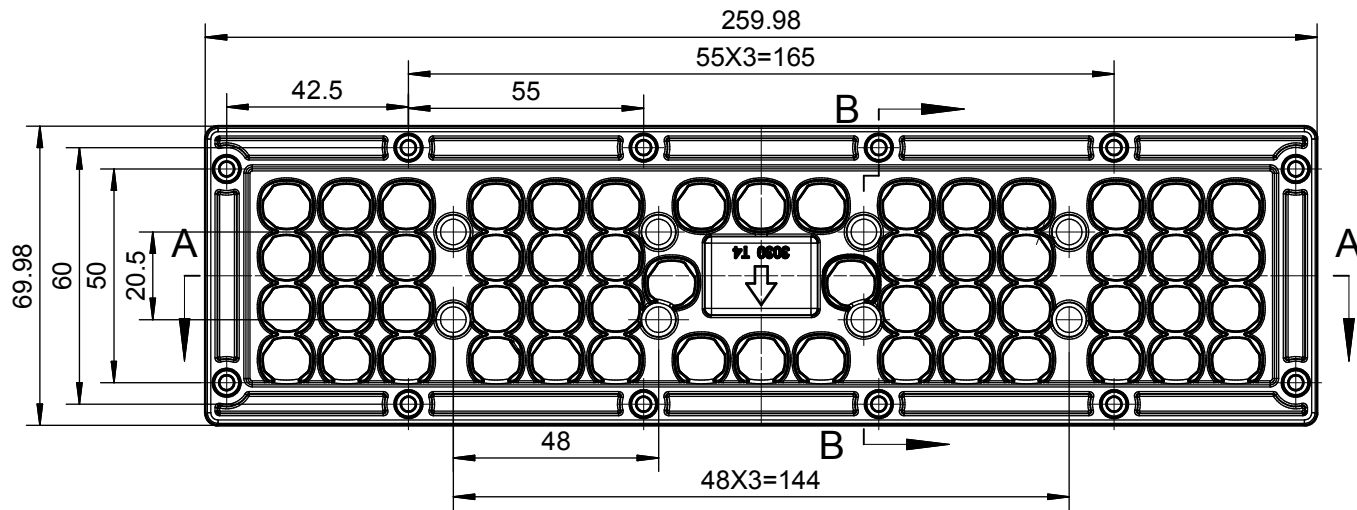


表	
基本尺寸	公差值
<25	± 0.15
25~40	± 0.20
41~60	± 0.30
61~100	± 0.40
101~200	± 0.50
201~300	± 0.60
301~500	± 0.80

序号	更改标记	更改内容	更改日期	签名	序号	更改标记	更改内容	更改日期	签名
2					4				
1					3				
光学设计				HK Type3-56合1路灯透镜	HK-260@07-63X150-3030-20-1g-56				
结构设计					1.02.81574				
审核					图纸数目 数量 重量				
审定					1				
材料: PC					CDHK				



- 技术要求
- 1、未注圆角及拔模斜度按3D图。
 - 2、未注尺寸公差按右表。

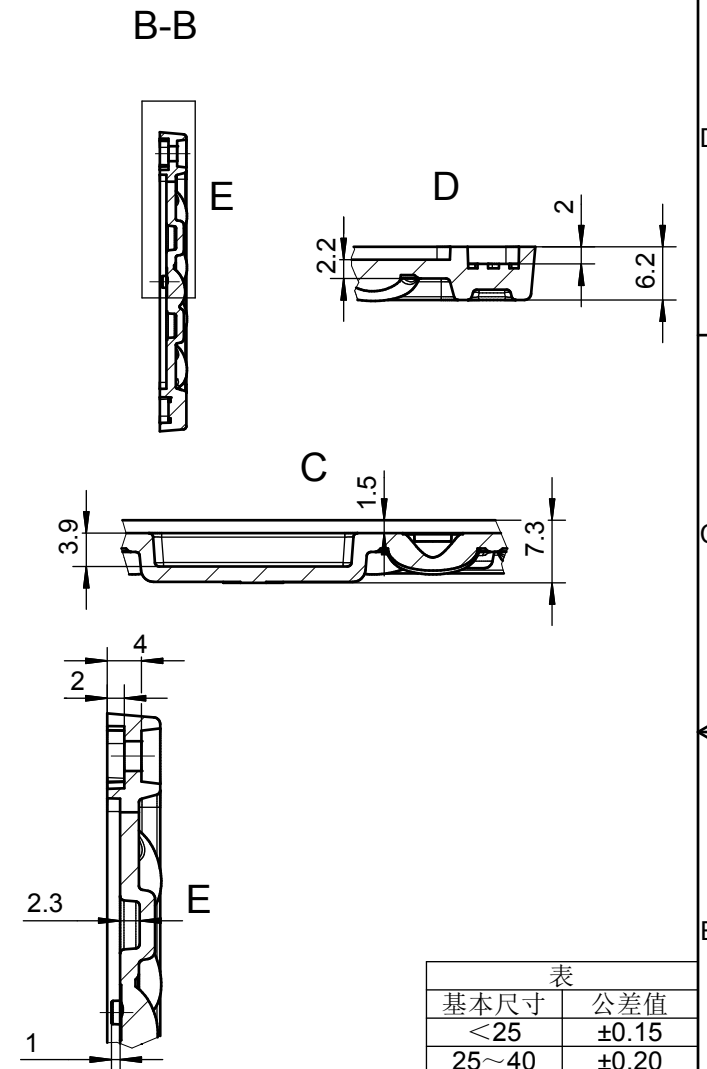
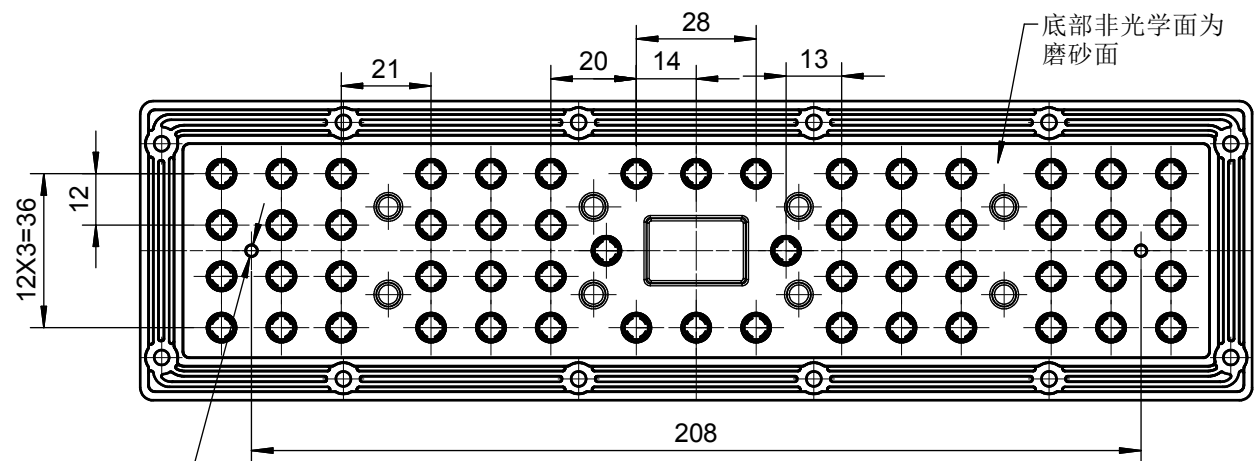
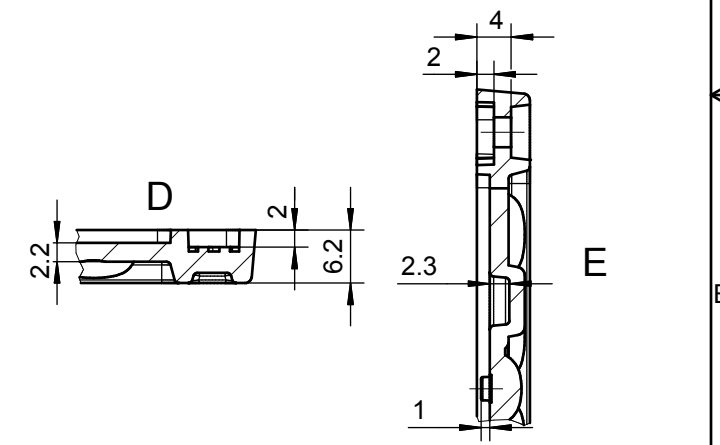
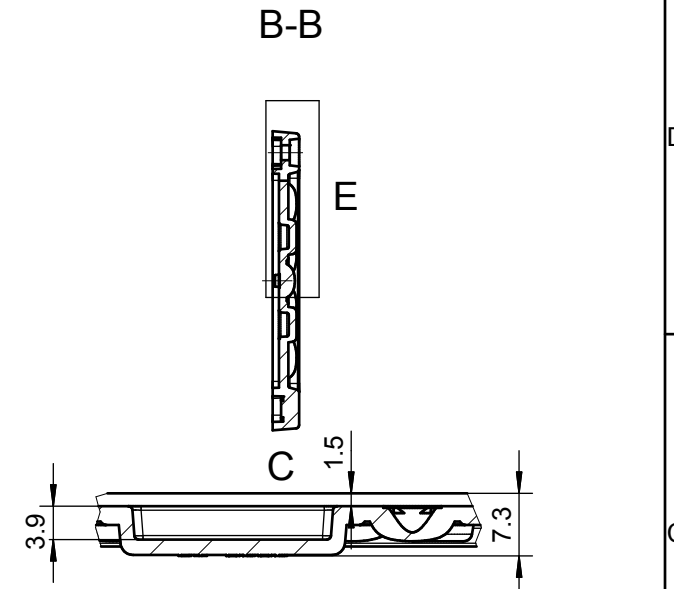
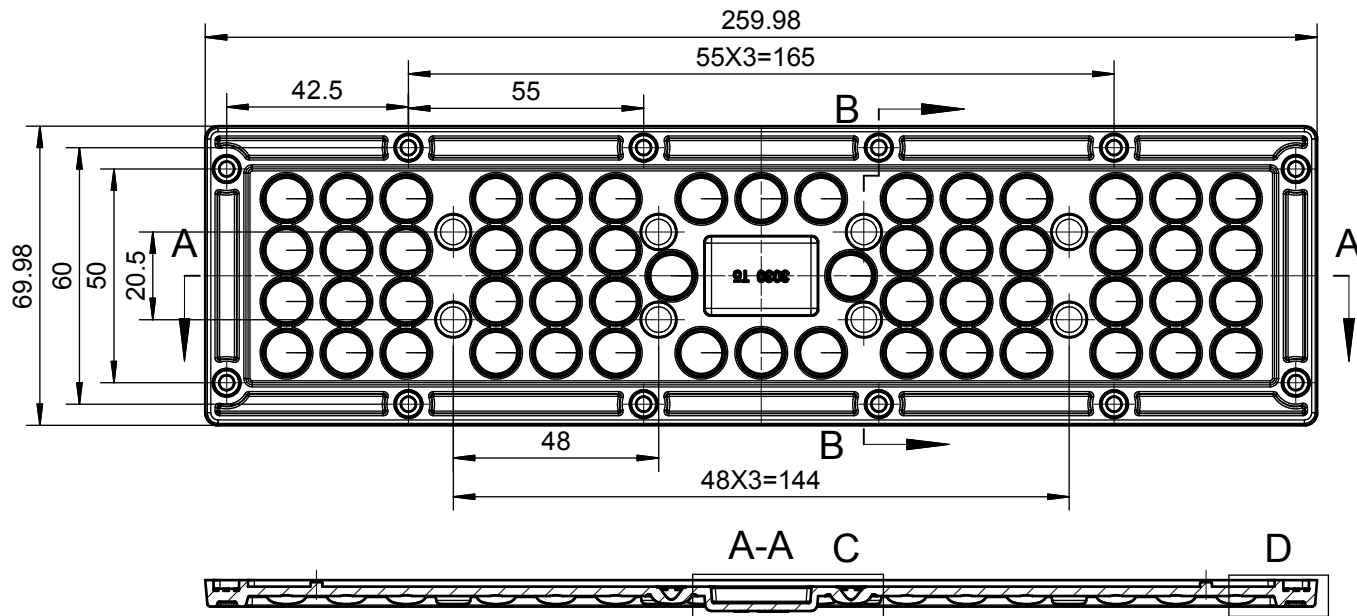


表	
基本尺寸	公差值
<25	±0.15
25~40	±0.20
41~60	±0.30
61~100	±0.40
101~200	±0.50
201~300	±0.60
301~500	±0.80

2					4				
1					3				
序号	更改标记	更改内容	更改日期	签名	序号	更改标记	更改内容	更改日期	签名
光学设计					HK Type4-56合1路灯透镜			HK-260@07-13X138-3030-#0-1g-56	
结构设计				1.02.81633					
审核					材料: PC		CDHK		
审定									
		图纸数目	数量	重量					
		2							



2- ϕ 2.78

技术要求
1、未注圆角及拔模斜度按3D图。
2、未注尺寸公差按IT13级。

2					4				
1					3				
序号	更改标记	更改内容	更改日期	签名	序号	更改标记	更改内容	更改日期	签名
光学设计					HK Type5-56合1路灯透镜			HK-260@07-138-3030-#0-1g-56	
结构设计				1.02.81424					
审核					图纸数目	数量	重量		
审定					2				
材料: PC					CDHK				