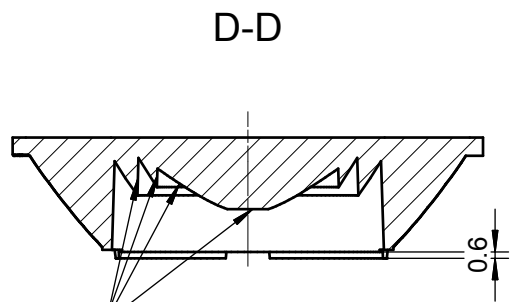
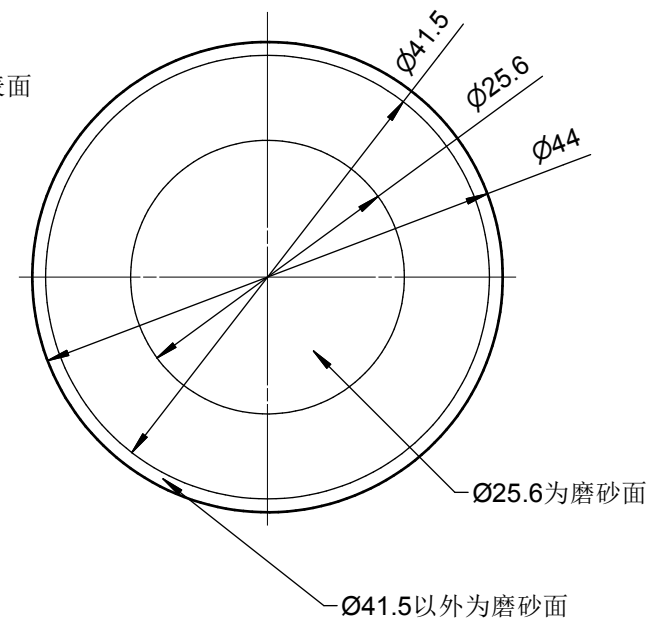
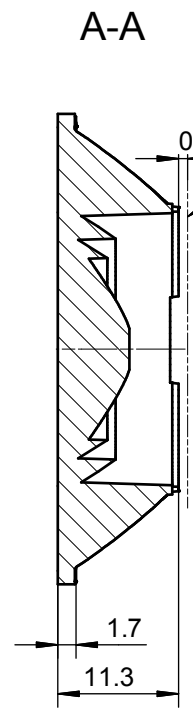
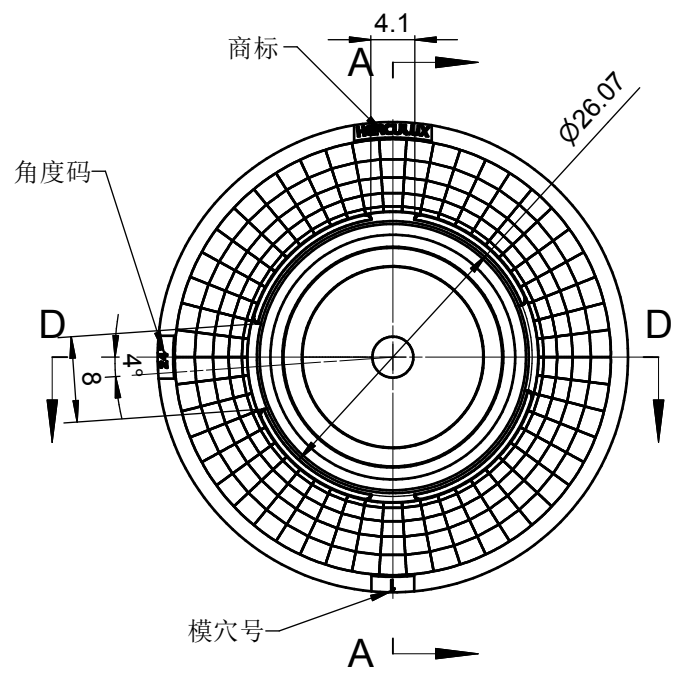


- 技术要求
- 1、未注圆角及拔模斜度按3D图。
 - 2、未注尺寸公差按右表。
 - 3、未注表面处理的面要求抛光处理。
 - 4、表面无飞边，缩水，气泡等缺陷，未注圆角及拔模斜度按3D图；
 - *5、灯具采用胶圈防水时：要求散热器与胶圈的接触面的粗糙度： $Ra < 3.2 \mu m$

表	
基本尺寸	公差值
<3	±0.1
3~10	±0.15
10~24	±0.20
24~65	±0.35
65~140	±0.50
140~250	±0.80
250~450	±1.2
>450	±2.0

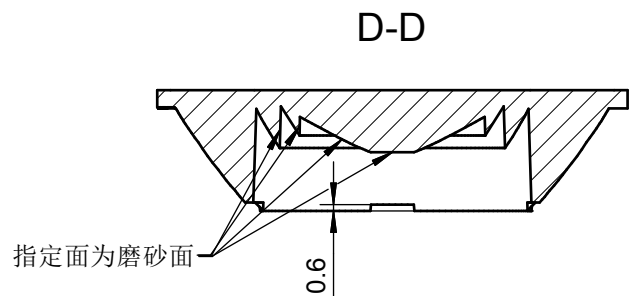
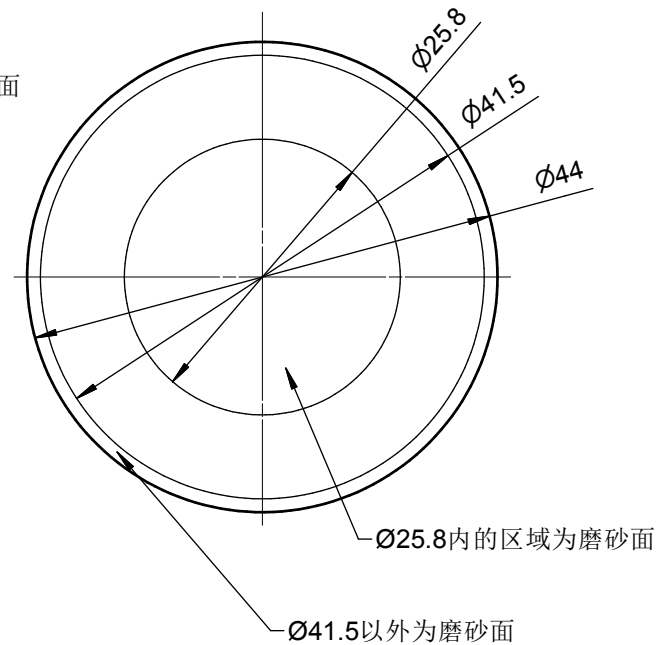
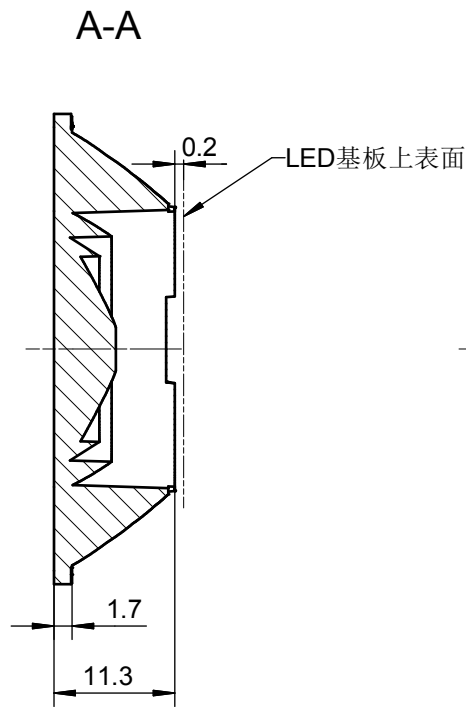
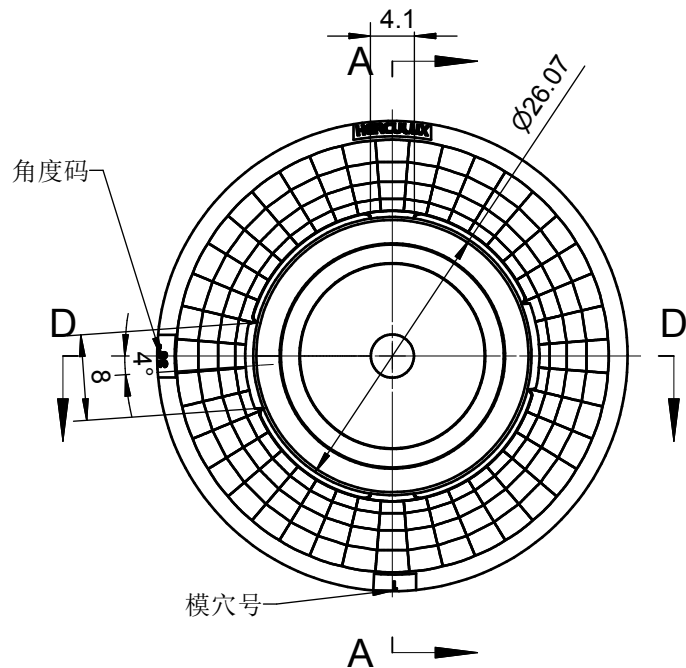
出光角度范围		透过率							
最小K值		点胶类型							
模具等级		备注							
2		4							
1		3							
序号	更改标记	更改内容	更改日期	签名	序号	更改标记	更改内容	更改日期	签名
光学设计					HK-44@11-15-D6-20-1g-1				
结构设计					1.01.6752				
审核					HK 44@11-15度透镜	图纸数目	数量	重量	
审定					材料: PC	1			CDHK



技术要求
 1、表面无飞边，缩水，气泡等缺陷，未注圆角及拔模斜度按3D图；
 2、未注尺寸公差按IT13级。

出光角度范围		透过率	
最小K值		点胶类型	
模具等级		备注	

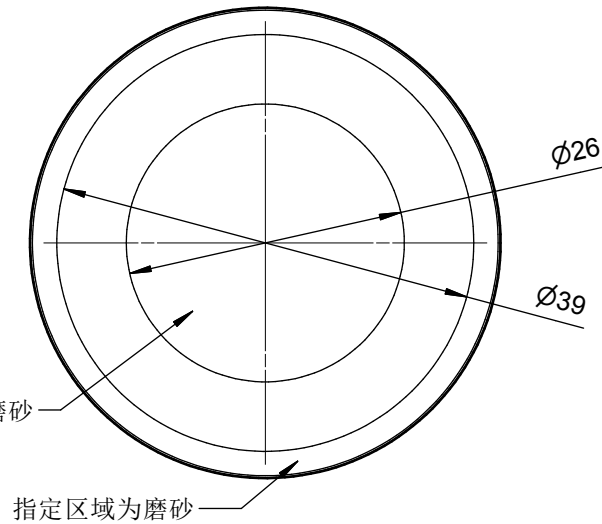
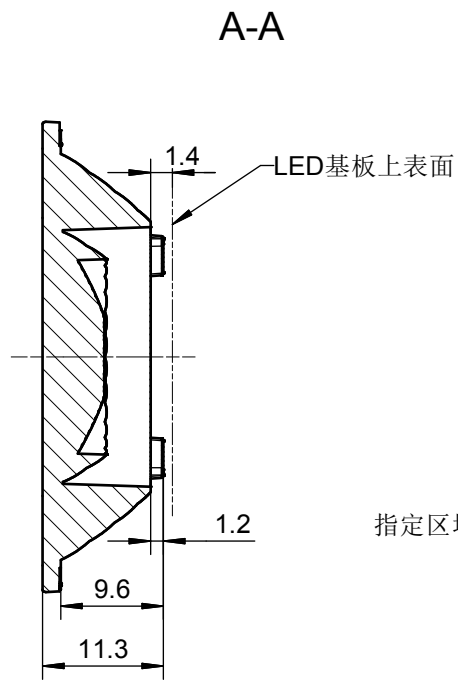
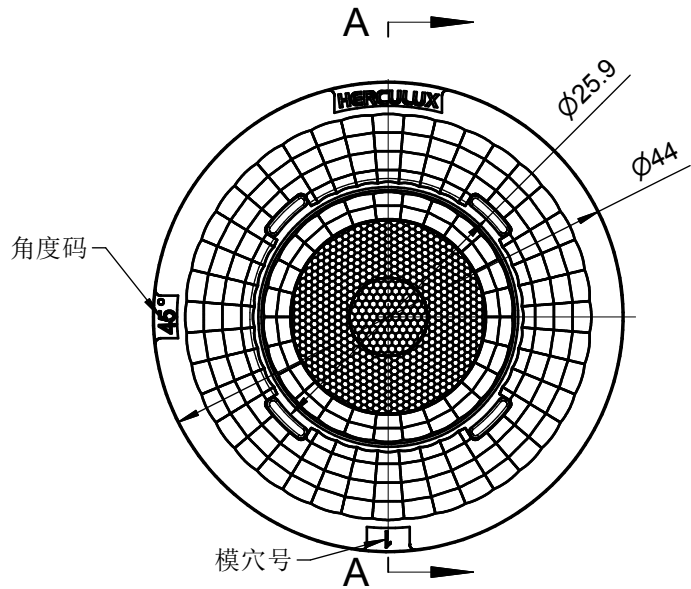
2					4				
1					3				
序号	更改标记	更改内容	更改日期	签名	序号	更改标记	更改内容	更改日期	签名
光学设计					HK 44@11-24度透镜			HK-44@11-24-D9-20-1g-1	
结构设计				1.01.6753					
审核					材料: PC常规			CDHK	
审定								2	



- 技术要求
- 1、表面无飞边，缩水，气泡等缺陷，未注圆角及拔模斜度按3D图；
 - 2、未注尺寸公差按IT13级。

出光角度范围		透过率	
最小K值		点胶类型	
模具等级		备注	

2					4					
1					3					
序号	更改标记	更改内容	更改日期	签名	序号	更改标记	更改内容	更改日期	签名	
光学设计					HK 44@11-36度透镜				HK-44@11-36-D9-20-1g-1	
结构设计				1.01.6754					图纸数目	数量
审核					材料: PC				2	
审定									CDHK	



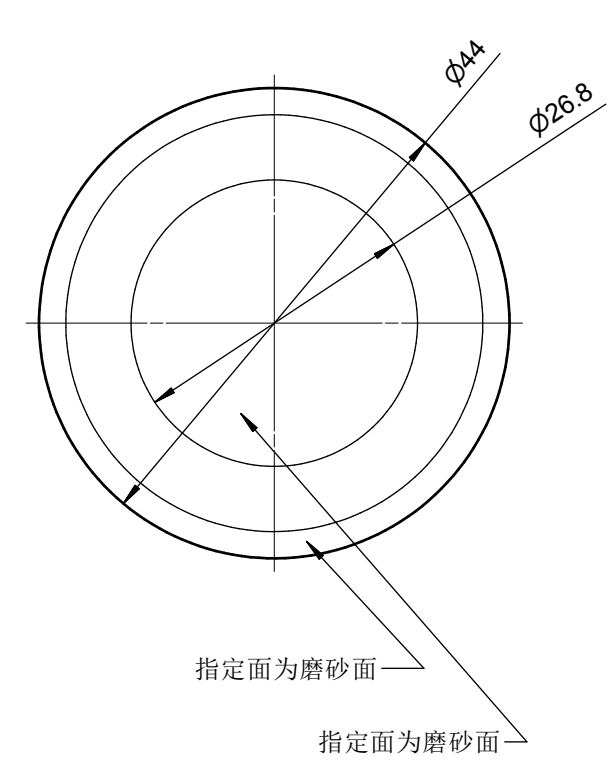
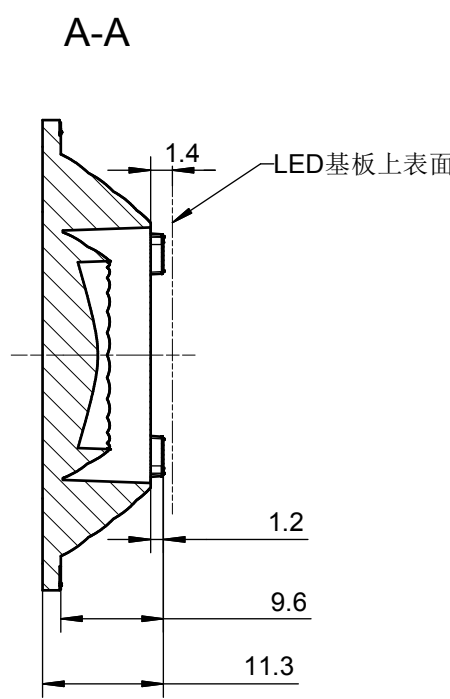
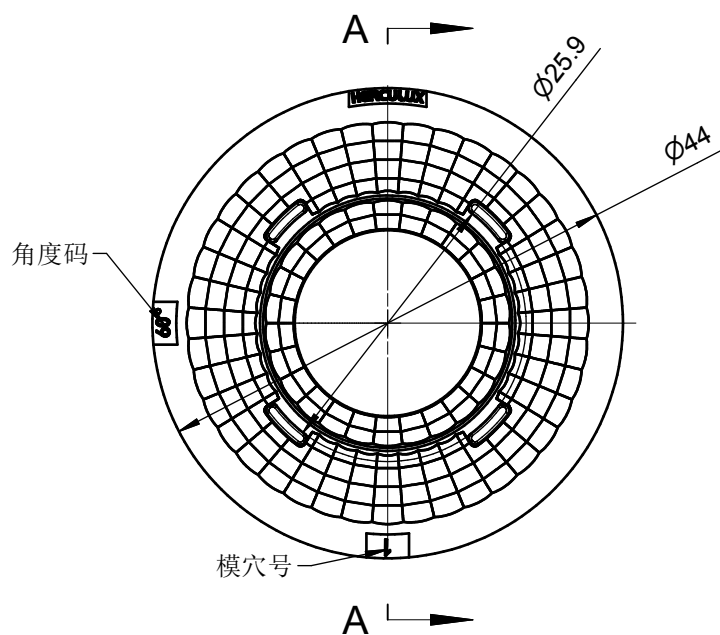
技术要求

- 1、未注圆角及拔模斜度按3D图。
- 2、未注尺寸公差按右表。
- 3、未注表面处理的面要求抛光处理。
- 4、表面无飞边，缩水，气泡等缺陷，未注圆角及拔模斜度按3D图；

公差表 (mm)	
基本尺寸	公差值
<3	±0.1
3~10	±0.15
10~24	±0.20
24~65	±0.35
65~140	±0.50
140~250	±0.80
250~450	±1.2
>450	±2.0

出光角度范围		透过率	
最小K值		点胶类型	
模具等级		备注	

2					4				
1					3				
序号	更改标记	更改内容	更改日期	签名	序号	更改标记	更改内容	更改日期	签名
光学设计					HK 44@11-45度透镜			HK-44@11-45-D6-20-1g-1	
结构设计				1.01.02606					
审核					材料: PC			图纸数目	数量
审定								2	
								CDHK	



技术要求
 1、表面无飞边，缩水，气泡等缺陷，未注圆角及拔模斜度按3D图；
 2、未注尺寸公差按IT13级。

出光角度范围		透过率	
最小K值		点胶类型	
模具等级		备注	

2					4				
1					3				
序号	更改标记	更改内容	更改日期	签名	序号	更改标记	更改内容	更改日期	签名
光学设计					HK 44@11-60度透镜			HK-44@11-60-D9-20-1g-1	
结构设计				1.01.81383					
审核					材料: PC			图纸数目	数量
审定								2	
							CDHK		